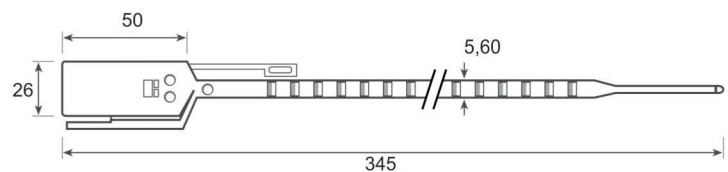


# Durchziehplombe Pull-Up „410“

Art.-Nr. S410



Alle Maße in mm

## Technische Daten

- **Plombenart:** Durchziehplombe
- **Material:** Polypropylen (PP)
- **Zugkraft:** 30 kgf / 294 N
- **Einsatztemperatur:** -40°C / +80°C
- **Plombenbandbreite:** 2 mm
- **Plombenbandlänge:** 230 mm
- **Plombenfahnenlänge:** 68 mm
- **Plombenfahnenbreite:** 22 mm
- **Minimale Ösenöffnung:** 3 mm
- **Plombenfahnenlänge:** 50 mm

Verpackungseinheit	1000 Stk.
Gewicht Karton	4,60 kg
Maß Karton	33x37x40 cm

aktuelle Preise finden Sie auf [www.plomben-shop.de](http://www.plomben-shop.de)  
oder Preisanfrage an [kontakt@plomben-shop.de](mailto:kontakt@plomben-shop.de)

## Produktinfo:

Die vielseitig einsetzbare Durchziehplombe S410 mit Gewebekrallen bietet einen hohen Schutz gegen Manipulation durch ihre Doppel-Komponentennutzung.

Aufgrund der integrierten Gewebekrallen, wird ein abrutschen der Plombe von Textilienoberflächen effektiv verhindert und zusätzlich die Stabilität gefördert. Dadurch wird die Pull-Up S410 zur Ideallösung für alle kleineren und vor allem spontanen Plombierungen.

Besonders geeignet ist diese Variante für Post- und Geldtransporte, da die zusätzliche Durchziehschleife eine Markierung mit zusätzlichen Informationen erlaubt.

Die angebrachte Sollbruchstelle ermöglicht es zudem, die Plombe ohne zusätzliches Werkzeug zu öffnen und ist besonders in der schnellen und unkomplizierten Anwendung gefragt.

## Druck:

- Im Standardprintverfahren mit unserem SQS Logo und einer einmalig fortlaufenden Seriennummer versehen
- Auf Wunsch mit individueller Bedruckung ab 1000 Stück möglich - bitte kontaktieren Sie uns hierzu per E-Mail: [kontakt@plomben-shop.de](mailto:kontakt@plomben-shop.de)
- Barcode fähig