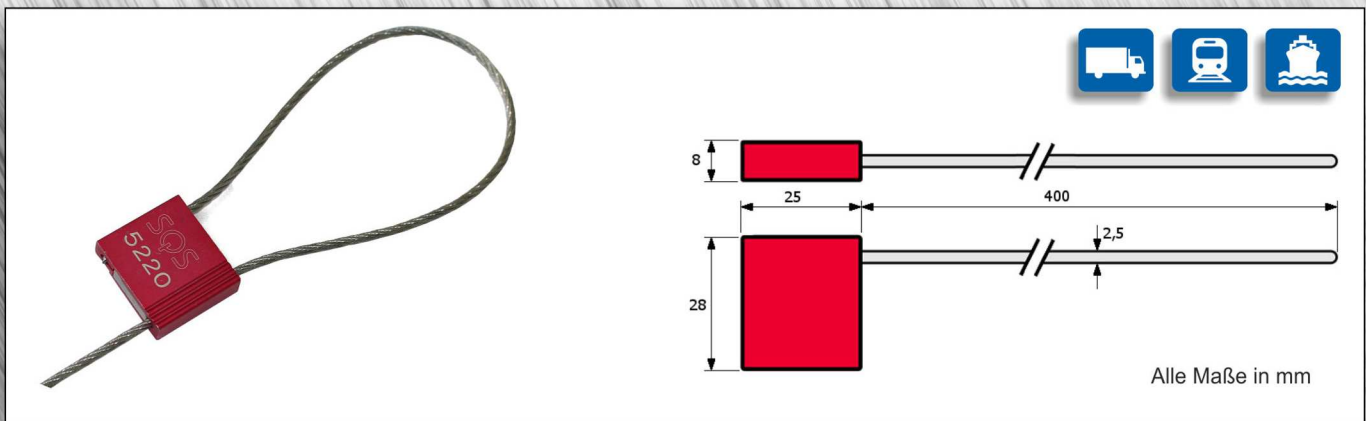


# Kabelplombe KabelLock 2.5

Art.-Nr. KabelLockM



## Technische Daten

- **Plombenart:** Drahtseilplombe
- **Material:** Aluminiumgehäuse / Stahlseil
- **Zugkraft:** 400 Kgf / 3920 N
- **Länge Drahtseil:** 400 mm (Standardlänge)
- **Drahtdurchmesser:** 2,5 mm
- **Kabelschloss:** 25 mm x 28 mm x 8 mm

Verpackungseinheit	250 Stk.
Gewicht Karton	7,0 kg
Maß Karton	39x19x18 cm

aktuelle Preise finden Sie auf [www.plomben-shop.de](http://www.plomben-shop.de)  
oder Preis Anfrage an [kontakt@plomben-shop.de](mailto:kontakt@plomben-shop.de)

## Produktinfo:

Die Kabelplombe "KabelLock" besteht aus einem Aluminiumgehäuse und einem flexiblen Stahlseil. Durch das 2,5 mm dicke und 400 mm lange Stahlseil ist die Kabelplombe flexibel und hat eine gute Festigkeit. Der Korpus besteht aus Aluminium mit Stahl-Einsatz wodurch eine Zugbelastbarkeit von bis zu 400 kg erreicht wird.

Einmal verschlossen, lässt sich die Plombe nur noch mit einem Drahtschneider wieder öffnen. Nach dem Durchtrennen des Drahtseils spleißt dieses auf und kann nicht erneut verwendet werden.

Die KabelLock 2.5 ist mit einer fortlaufenden Nummerierung versehen. Ab einer Bestellmenge von 250 Stk. ist auf Wunsch auch eine persönliche Kennung, z.B. mit Ihrem Firmenlogo und eine 8-stellige Nummerierung, möglich.

Andere Kabellängen sind auf Wunsch ab einer Bestellmenge von 250 Stück individuell angefertigt werden.

## Druck:

- Im Standardprintverfahren mit unserem SQS Logo und einer einmalig fortlaufenden Seriennummer versehen
- Auf Wunsch mit individueller Bedruckung ab 250 Stück möglich - bitte kontaktieren Sie uns hierzu per E-Mail: [kontakt@plomben-shop.de](mailto:kontakt@plomben-shop.de)